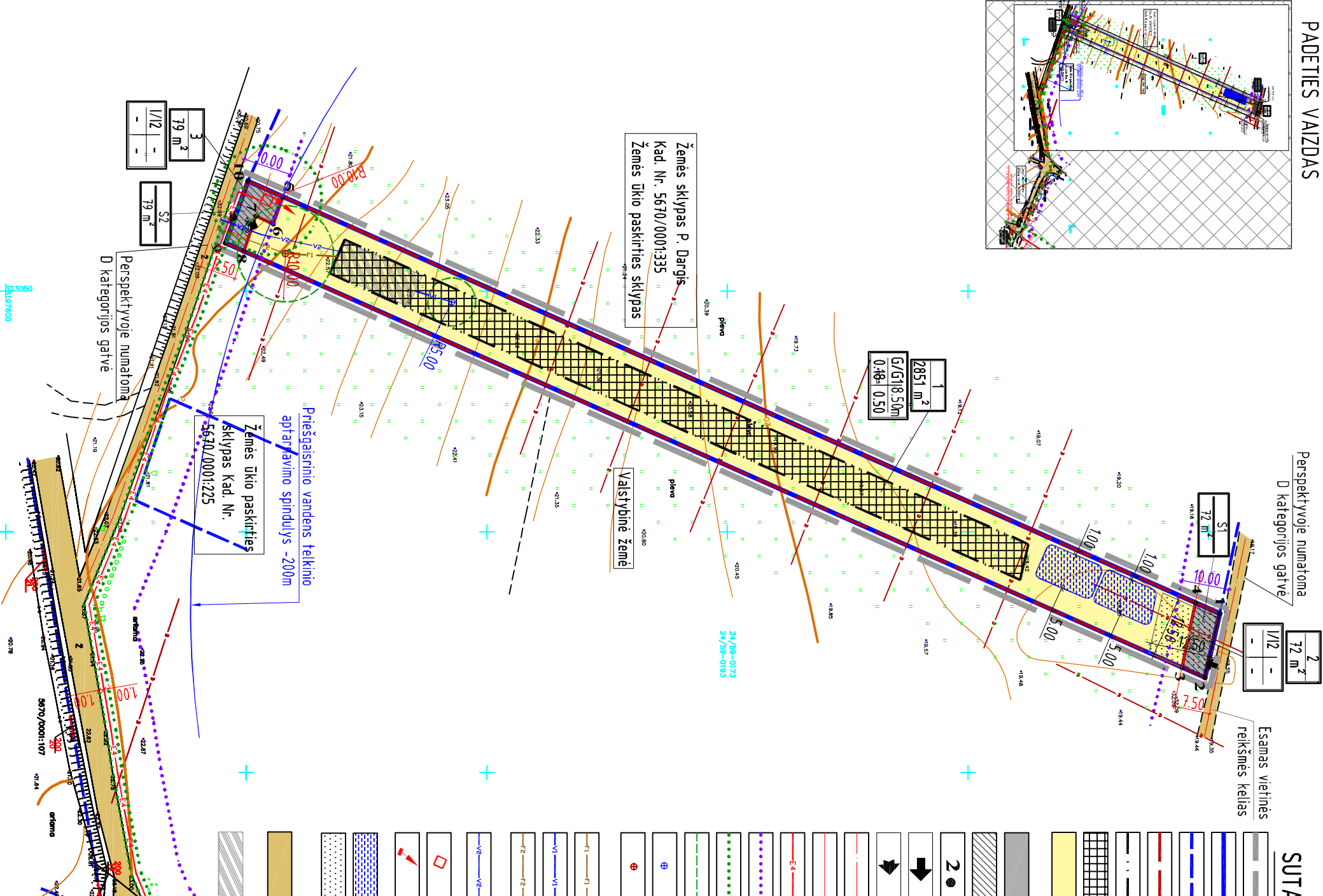
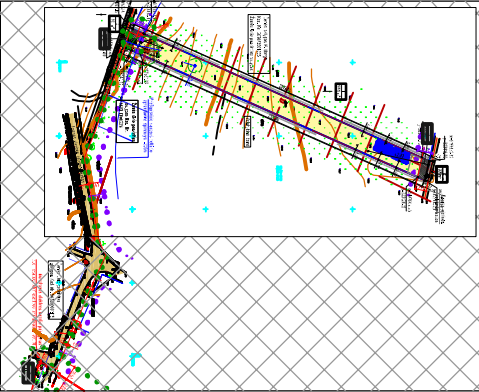


PADETIES VAIZDAS



SUTARTINIAI ŽENKLAI

- PLANUOJAMOS TERITORIJOS RIBA
- ESAMA SKLYPO RIBA
- ESAMOS GREITUMŲ SKLYPŲ RIBOS
- PROJEKTUOJAMŲ SKLYPŲ RIBOS
- STATYBOS RIBA
- PLANUOJAMOS UŽSTATYMO ZONOS
- GYVENAMŲJI TERITORIJĄ (G) (mažiauškštų gyvenamųjų namų statybos teritorija GI)
- INŽINERINĖS INFRASTRUKTŪROS TERITORIJĄ
- SERVITUOTO TERITORIJĄ
- SKLYPŲ KAMPŲ NUMERAI
- PLANUOJAMAS IVAŽIAVIMAS Į SKLYPĄ
- ESAMOS IVAŽIAVIMAS Į SKLYPĄ
- GATVĖS AŠINĖ LINIJA
- GATVĖS RAUDONOSIOS LINIJOS
- PLANUOJAMAS 10kV ELEKTROS KABELIS
- KELIO APSAUGOS ZONA
- APSAUGOS ZONOS
- SANITARINĖS APSAUGOS ZONOS
- PLANUOJAMAS VANDENS GRĘŽINYS
- PLANUOJAMAS VIETINIS BUITINIŲ NUOTEKŲ VALYMO ĮRENGINYS
- PLANUOJAMA BUITINIŲ NUOTEKŲ LINIJA
- PLANUOJAMA VANDENIEKIO LINIJA
- PLANUOJAMA BUITINIŲ NUOTEKŲ LINIJA PRISIJUNGIMUI PRIE CENTRALIZUOTŲ TINKLŲ
- PLANUOJAMA VANDENIEKIO LINIJA PRISIJUNGIMUI PRIE CENTRALIZUOTŲ TINKLŲ
- PLANUOJAMA 10/0.4 kV ELEKTROS TRANSFORMATORINĖ PASIJUNGIMĄ NUO 10kV ELEKTROS ORO LINIJOS L-400, detalioji planu planuojama 10kV elektros kabeli pajungti nuo oro linijos L-400 atšakos 10kV elektros oro linijos L-401, kad būtų kuo mažiau sklypų nustatyti apribojamai ir elektros tinklai tiesiam šalia vietinės reikšmės kelio.
- ESAMOS VIETINĖS REIKŠMĖS KELIAS
- DANGA-ŽYVRO
- REKOMENDUOJAMA NAMO STATYBOS VIETA

DETALIOJO PLANO SPRENDINIŲ APRAŠYMAS

Planuojamos inžinerinės infrastruktūros:

- Į sklypą Nr.1 planuojamas įvažiavimas nuo esamo vietinės reikšmės kelio, per sklypą Nr.3 (inžinerinės infrastruktūros teritorijos sklypas). Esamiems vietinės reikšmės keliams besiribojančiais su planuojamu sklypu numatomos galimybės perspektyviniai plėtrai. Perspektyvine gatve numatoma D kategorijos, gatvės juosta tarp raudonųjų linijų numatoma - 15m. Nuovėzos projektuojamos techninio projekto rengimo metu, STR nustatyta tvarka, gavus technines sąlygas. Įvažiavimai ir kelių kategorijos planuojami vadovaujantis STR 2.06.01:1999 "Miestų, miestelių ir kaimų susisiekimo sistemos".
- Gatvės juosta tarp raudonųjų linijų yra skirta įrengti važiuojamąją dalį ir kitus gatvės elementus (šaligatvius, pėsčiųjų ir dviraatinių takus); inžinerinius tinklus; transporto priemonių aptarnavimo pastatus, stovėjimo vietas; taršos slopinimo įrangą; želdinius.
- Buitinių nuotekų nuvedimas numatomas į centralizuotus buitinių nuotekų tinklus. Iki kol bus pakloti centralizuoti buitinių nuotekų tinklai laikinai įrengti vietinį buitinių nuotekų valymo įrenginį. Biologinio buitinių nuotekų valymo įrenginių SAZ 10m (STR 2.02.09:2005).Tvarkant nuotekas vadovautis 2006.05.17 aplinkos ministro patvirtintu įsakymu Nr. D1-236 "Nuotekų tvarkymo reglamentas" galiojančiomis redakcijomis ir STR 2.07.01:2003 „Vandentiekis ir nuotekų šalinimas. Pastato inžinerinės sistemos. Lauko inžineriniai tinklai". Pastato inžinerinės sistemos. Lauko inžineriniai tinklai". Iš buitinių nuotekų įrenginių išvalytas vanduo surenkamas supylimo rezervuare iš kurio išvežimas numatomas sudarius sutartis su atitinkama veikla užsiimančiomis įmonėmis. Atlikus grunto geologinius tyrimus ir nustatčius gruntinio vandens lygį būtų galima įrengti infiltracijos įrenginį. Specialiųjų žemės ir miško sąlygų XLIX skyrius numato, kad fėkalinės kanalizacijos tinklų ir įrenginių apsaugos zona yra žemės juosta, kurios plotis po 5 metrus nuo vamzdynų ašies.
- Paviršinės nuotekos nuo kietų dangų kurios nesugeria vandens, formuojant sklypų reljefus numatoma integruoti į aplinką (į teritorijoje esanti gruntą).
- Vandentiekio tiekimas numatomas iš centralizuotų vandentiekio tinklų. Iki kol bus pakloti centralizuoti vandentiekio tinklai laikinai įrengti vandens gręžinį. Nustatyta planuojamam vandens gręžiniui sanitarinė apsaugos zona (SAZ) kuri susideda iš 5m griežto režimo apsaugos juostos. Techninio projekto rengimo metu vandens gręžinio vieta gali būti keičiama. Specialiųjų žemės ir miško sąlygų XLIX skyrius numato, kad vandentiekio tinklų ir įrenginių apsaugos zona yra žemės juosta, kurios plotis po 5 metrus nuo vamzdynų ašies.
- Elektros tinklai. Išskirtos žemės zonos ir nustatyti reikiami servitutai 0.4kV elektros kabelinių linijų tiesimui ir eksploatacijai nuo sklype Nr.3 planuojamos 10/0.04kV modulines tranzitinės transformatorinės į planuojamą elektros apskaitos spintą. Išskirtos žemės zonos ir nustatyti reikiami servitutai 10kV elektros kabelio tiesimui nuo esamos 10kV oro linijos L-401 iš Palangos 110/10kV TP atšakos iki numatomos 10/0.4kV modulines tranzitinės transformatorinės Arimnusia oro linijos L-401 atrama įrengta sklype kad. Nr. 5670/0001:115. Požeminės elektros kabelių linijos apsaugos zona - po 1 metra. Servitutai nustatomi požeminių elektros kabelių apsaugos zonų ribose.

Atestato Nr.	Regėgėjas T. BARTKAUS PROJEKTAVIMO II	Objektas: PRYŠMANČIŲ K., KRETINGOS R., KAD. NR. 5670/0001:25	DETALUSIS PLANAS	1014-DP-4
A329	PV R. Petruskas	Brėžinyje SUSISIEKIMO KOMUNIKACIJŲ IR INŽINERINĖS INFRASTRUKTŪROS OBJEKTŲ BRĖŽINYS	Mastelis 1:500	Laido
	Braili T. Bartkus		0	Lapų
	Braili M. Petrelkytė			
DP	Planavimo organizatorius: Imantas Bulvydas			